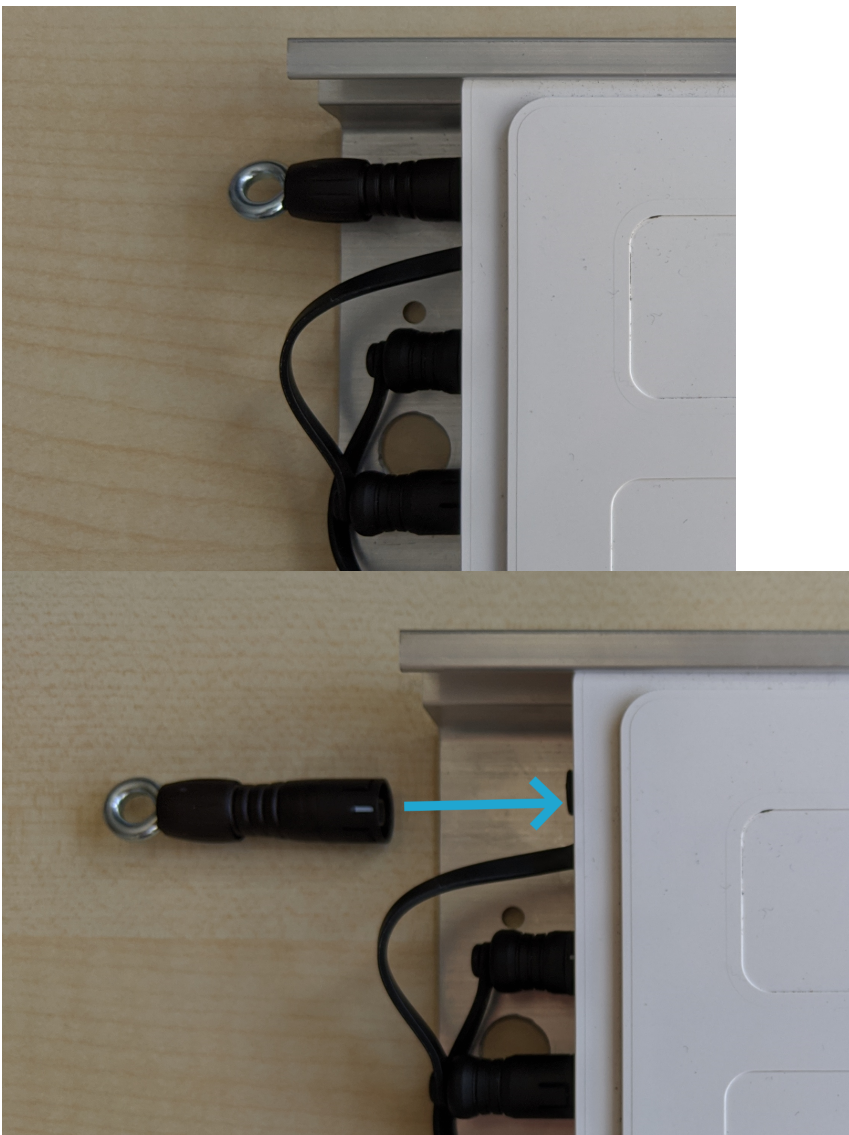


Modul zurücksetzen

Um das Modul zurückzusetzen, benötigen Sie den Reset-Stecker.

Diesen Stecker setzen Sie bitte einfach auf den passenden Stecker Ihres Raindancer Moduls. Es ist der Anschluss, an dem für gewöhnlich der Drucksensor angeschlossen wird.

Den Reset-Stecker gerade aufstecken und gerade wieder abziehen. Auf keinen Fall den Stecker wackeln oder drehen.



Warten Sie einige Sekunden und ziehen den Stecker wieder ab. Daraufhin wird das Gerät neu gestartet und die Verbindung sollte innerhalb weniger Minuten wiederhergestellt werden.

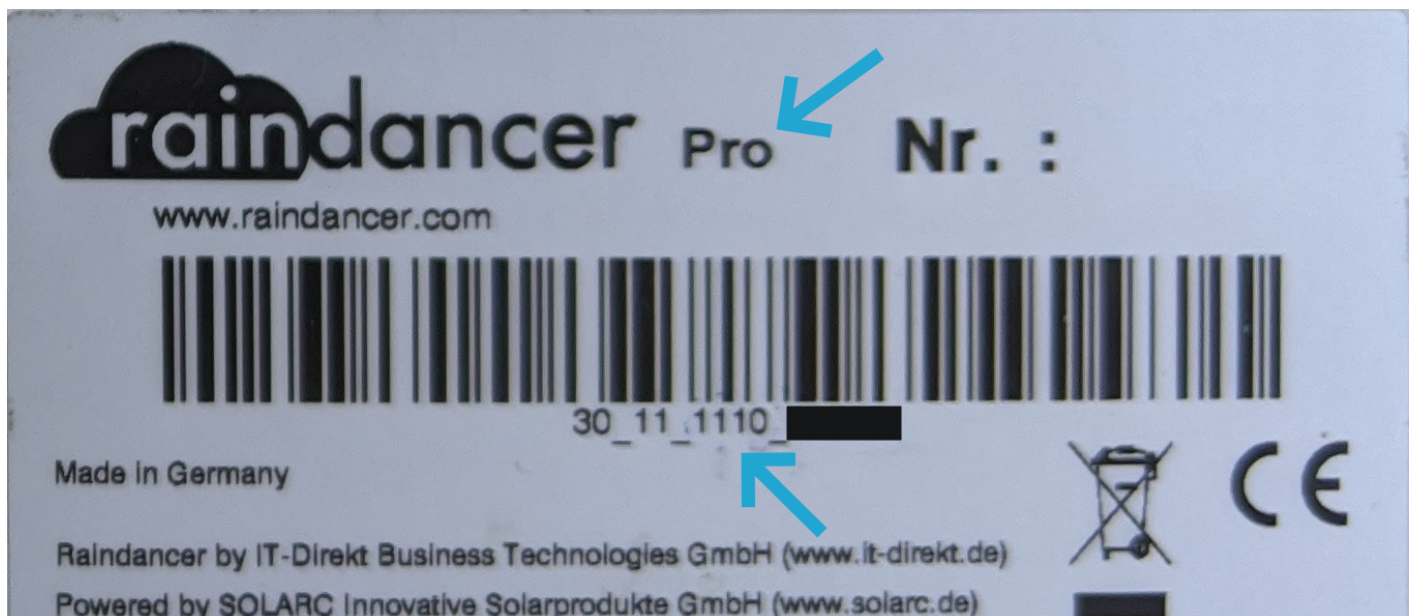
Ihre bisher aufgezeichneten Berechnungsdaten oder Informationen über Schläge und Ähnliches bleiben natürlich erhalten.

Welche Geräte kann ich zurücksetzen?

Ein Pro-Gerät erkennen Sie zum einen an dem Namenszusatz „Pro“ auf dem Typenschild oder an der Seriennummer.

Achten Sie bitte nur darauf, dass dieses Verfahren nur bei Pro-Geräten und Standard-Geräten der zweiten Generation funktioniert.

Achten Sie bitte nur darauf, dass dieses Verfahren nur bei Pro-Geräten und Standard-Geräten der zweiten Generation funktioniert.



Ein Standard-Gerät erkennen Sie nur an der Seriennummer.

Seriennummer eines Pro-Gerätes:

XX_XX_**X1X(X)**_XXXXX

Seriennummer eines Standard-Gerätes der **zweiten Generation**:

XX_XX_**XX2(X)**_XXXXX

Das X steht dabei für eine beliebige Zahl. Bei einigen Seriennummern ist das eingeklammerte (X) nicht vorhanden

Version #5

Erstellt: 1 März 2024 14:20:05 von Jens Götze

Zuletzt aktualisiert: 13 März 2024 09:18:16 von Jens Götze