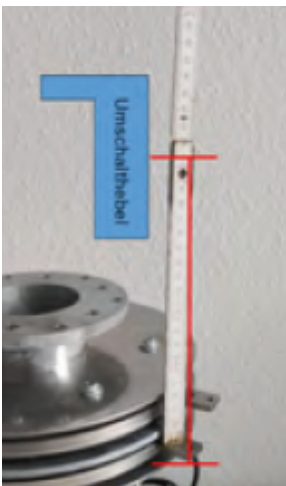
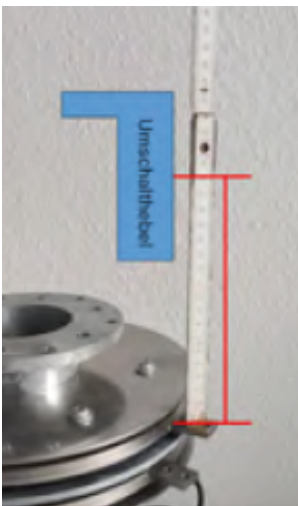


# Montage der Universalanschlge

## Schritt 1: Ma nehmen

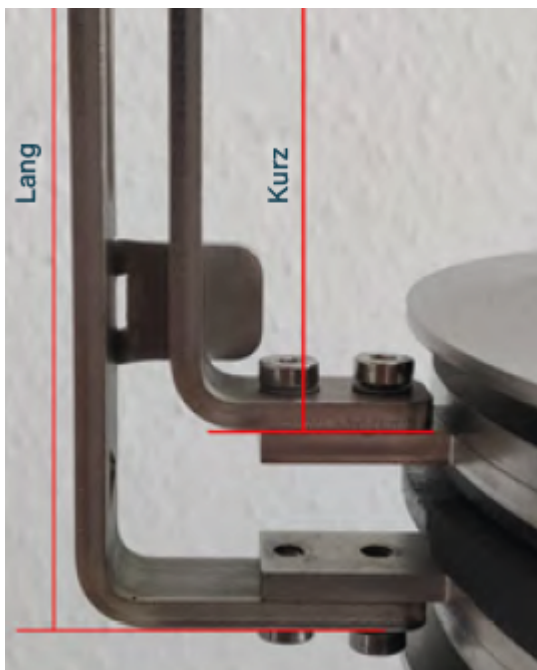
Oberer Anschlag-> Oberkante der oberen Halterung bis Mitte des Umschlaghebel messen und -  
**1cm** rechnen.

Unterster Anschlag-> Oberkante der unteren Halterung bis Mitte des Umschlaghebel messen  
**+1cm** rechnen.



## Schritt 2: Maß übertragen

Maße auf die jeweilige Montageschienen übertragen.



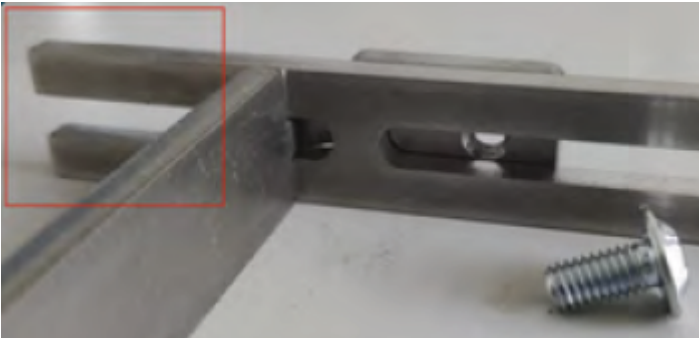
## Schritt 3: Montage

Die Sektorverstellung wird nicht richtig funktionieren, wenn ein Überhang über die Winkel hinaus bestehen bleibt.

Der Überstand muss abgeschnitten werden.

Mit den mitgelieferten Flachkopfschrauben die jeweiligen Winkel befestigen.

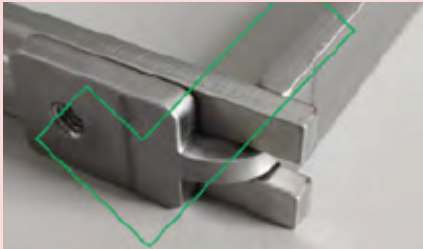
Die Anschläge müssen problemlos untereinander passen.



Es ist darauf zu achten, dass der obere Anschlag von oben und der unterste Anschlag von unten an der kleinen Montageplatte am Sektor installiert wird.



Die Nut der Montageschiene muss nach oben offen sein, damit der Winkel des Anschlages in die Nut geschoben werden kann. Dies ermöglicht eine Stabilität.



---

Version #2

Erstellt: 28 Mai 2025 17:23:16 von Steffen Loer

Zuletzt aktualisiert: 28 Mai 2025 17:51:48 von Steffen Loer