

Teilflächenspezifische Beregnung – sparen Sie Wasser

Wir alle erleben es schmerzhaft: **Wasser wird knapp**.

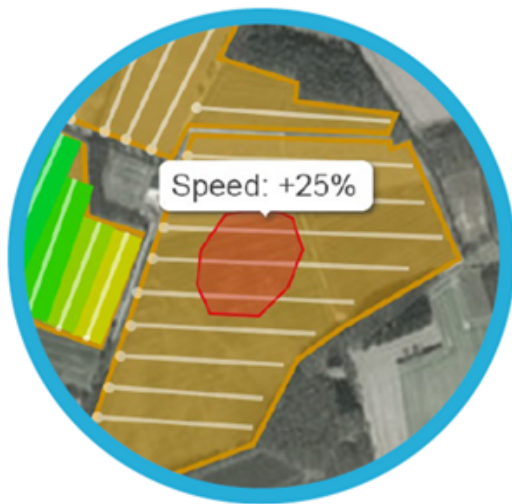
Zunehmend muss bei der Beregnung mit der Ressource Wasser sparsam umgegangen werden.

Bei **wechselnden Böden** auf dem Schlag oder z.B. in **Senken** kann es Sinn machen, die **Beregnungsmenge** zu **ändern**.

Der *raindancer* ermöglicht die Umsetzung einer **teilflächenspezifischen Beregnung**.

Sie können im *raindancer* diese Flächen einzeichnen und eine Änderung der Beregnungsmenge eintragen. Betritt / verlässt der Regner diesen Bereich, wird ein entsprechender SMS-Befehl an die Trommel geschickt.

Natürlich geht das nur, wenn Ihre Trommel **per SMS steuerbar** ist!



+ Teilflächenspezifische Beregnung VRI

- betritt / verlässt der Regner die Teilfläche, erfolgt automatisch die voreingestellte Änderung der Einzugsgeschwindigkeit

So funktioniert es mit dem *raindancer*

Um teilflächenspezifische Beregnung mit dem *raindancer* realisieren zu können, muss natürlich Ihre Trommel per SMS steuerbar sein – diese Steuerung kann im *raindancer* für die Trommel „hinterlegt“ werden, sodass Befehle vom *raindancer* an die Trommel geschickt werden können.

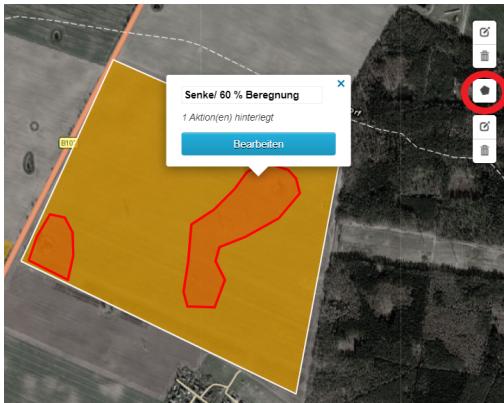
Verfahren in raindancer

Gehen Sie im raindancer auf „**Flächen**“. Über das Symbol rechts „Schlag bearbeiten“ wählen Sie den Schlag aus.

Hier gehen Sie dann (oben) auf den Button „**Koordinaten**“.

Sie bekommen nun die Karte des Schlages.

Über das Symbol „**Neue Form anlegen**“ umranden Sie jetzt die Teilfläche.



Wenn die Fläche geschlossen ist, bekommen Sie die Möglichkeit, den Ereignisbereich zu benennen (hier: *Senke / 60% Beregnung*) und zu **bearbeiten**.

Klicken Sie auf „**Bearbeiten**“ und fügen dann eine „**neue Aktion**“ zu.

Wenn Sie die Einzugs geschwindigkeit (und damit die Beregnungsmenge) ändern wollen, dann wählen Sie:

Auslöser Methode: **Beim Betreten**

Aktion: **Befehl senden**

Befehl: **Geschwindigkeit ändern**

Sie können jetzt **absolut** (Wert in mm wird vorgegeben) oder **relativ** wählen – hier im Beispiel haben wir eine relative Änderung eingetragen.

Aktionen bearbeiten

Auslöser Methode: **Beim Betreten**

☒ nass ☐ trocken ☐ beides

Aktion: **Befehl senden**

Achtung: Diese Aktion wird nur ausgeführt, wenn das auslösende Gerät das Fernsteuern unterstützt!

Befehl: **Berechnungsmenge ändern**

Wert: ☐ absolut ☒ relativ

Hinweis: Sofern die Maschine nur Befehle zur Einstellung der Geschwindigkeit unterstützt, werden Werte auf mm Basis anhand des aktuell berechneten Durchflusses und der Arbeitsbreite in m/h umgerechnet.

Bei aktiviertem "Auto Speed" bleibt die Einstellung nur solange gültig, bis der Ereignisbereich verlassen wird.

Beispiel:

Wir wollen die Berechnungsmenge um 40 % reduzieren, wählen also „relativ“

Es werden in dem Bereich also nur 60 % der bisherigen Berechnungsmenge berechnet – dieser Wert (**60**) ist hier einzutragen.

Wollen Sie mehr berechnen (z.B. 40% mehr), müssen Sie hier 140 (%) eintragen.

Betritt nun der Regner diesen Bereich, wird eine SMS an die Trommel geschickt und die Einzugsgeschwindigkeit entsprechend geändert.

Verlässt der Regner den eingezeichneten Bereich wieder, wird automatisch eine SMS an die Trommel verschickt und er geht wieder auf die ursprüngliche Berechnungsmenge (und Einzugsgeschwindigkeit) zurück.

Über Reaktionen, also Rückfragen, Kritiken, Anmerkungen, Ergänzungen und Diskussionen würden wir uns sehr freuen!

Version #1

Erstellt: 11 März 2024 14:50:15 von Jens Götze

Zuletzt aktualisiert: 11 März 2024 14:54:33 von Jens Götze